



上天草市立上天草総合病院

地域医療連携通信

上天草総合病院理念
信頼される地域医療
基本方針

1. 私達は、患者様中心の医療をめざします。
2. 私達は、地域に根ざしたところあたたかな医療を提供します。
3. 私達は、患者様に快適で安全・安心な医療を提供します。
4. 私達は、退院後も安心して療養できる病院をめざします。
5. 私達は、常に自己研鑽に努め、医療水準の向上に励みます。
6. 私達は、健全な病院経営をめざします。

上天草市立上天草総合病院 地域医療支援部(直通)
 電話:0969-54-7373 FAX:0969-62-1547
 住所:866-0293 熊本県上天草市龍ヶ岳町高戸1419-19
 電話:0969-62-1122(代) FAX:0969-62-1546(代)
 URL: <http://www.cityhosp-kamiamakusa.jp/>
 Eメール: kamiama@cityhosp-kamiamakusa.jp
 発行責任者:地域医療支援部長 城野 英利



新型コロナウイルスの治療薬について

薬剤科長 内山 節子



新型コロナウイルスはSARS-CoV-2という新しいウイルスで、このウイルスによる感染症をCOVID-19と言います。その名が示す通り、2019年中国武漢で発見され、全世界に感染拡大し、2年経った今でも、収束の兆しが見えません。世界で感染が確認された人は2億人以上、死亡者は450万人以上です。ヒトからヒトへの伝播は咳や飛沫を介して起こり、特に、密閉・密集・密接(三密)の空間での感染拡大が頻繁に確認されています。

細菌とウイルスは、どちらも人間に感染し、病気を引き起こす微生物です。しかし、ウイルスは細菌とは違い、細胞がなく、自力で動くことはできない、単体では自力で増殖できないなどが特徴です。ヒト細胞内に入り込み、そこで複製を作成、増殖し、ヒト細胞外へ出てほかの細胞に感染します。よく使われている、抗生物質、抗菌薬ではウイルスの増殖を抑えることができません。そのため、COVID-19に効果のある新しい薬の実現が望まれていました。

2月10日、2剤目の内服薬となるパキロビッドパック(成分名ニルマトレルビル/リトナビル)が特例承認されました。そこで、現在承認されている薬を比較したいと思います。

薬品名	ラゲプリオ (成分名モラスピラビル)	パキロビッド (成分名ニルマトレルビル/ リトナビル)	ゼビュディ (成分名ソトロピマブ)	ロナプリーブ (成分名カシリピマブ/ イムデピマブ)	ベクルリー (成分名レムデシビル)
投与経路	内服 5日間	内服 5日間	点滴静注 1回	点滴静注 1回	点滴静注 5日間 (症状の改善が見られない場合は 10日目まで)
投与対象患者	重症化リスク因子を有する軽症から中等症Ⅰの患者	重症化リスク因子を有する軽症から中等症Ⅰの患者	重症化リスク因子を有し、酸素投与を要しない軽症から中等症Ⅰの患者	重症化リスク因子を有し、酸素投与を要しない軽症から中等症Ⅰの患者	重症化リスク因子を有し、肺炎を有する患者
対象年齢	18歳以上	成人及び12歳以上かつ体重40kg以上の小児	成人及び12歳以上かつ体重40kg以上の小児	成人及び12歳以上かつ体重40kg以上の小児	成人及び体重40kg以上の小児、 体重3.5kg以上40kg未満の小児
発症後使用までの推奨日数	5日目以内	5日目以内	1週間程度まで	7日以内	
作用機序	ウイルス増殖を抑制	ウイルス複製の抑制	SARS-CoV-2に対する中和抗体	SARS-CoV-2に対する中和抗体	ウイルス複製の抑制
その他	・妊婦は禁忌(服用できない)	・服薬中のすべての薬剤を確認する必要あり(併用禁忌多数) ・重度の腎機能障害患者(eGFR 30mL/min未満)への投与は推奨しない	・オミクロン株への活性あり ・変異株によっては活性の低下がみられる	・オミクロン株には中和効果が減弱することから、投与を推奨されていない	・重度の腎機能障害の患者への投与は推奨しない ・肝機能障害があらわれることがある

この他にアクテムラ(トシリズマブ)というリウマチなどの治療薬がSARS-CoV-2による肺炎(ただし、酸素投与を要する患者に限る)の効能が追加となりました。これらの薬はコロナの患者さんすべてに投与されるわけではなく、各条件を満たし、医師が必要と判断した場合に投与されます。

部署紹介

健康管理センター

健康管理センターは、岸川センター長をはじめ保健師3名、看護師1名、栄養士1名、事務2名で他の部署の協力も得ながら健診・保健指導・健康相談・予防接種などの業務を行っています。

当センターで実施している業務内容を紹介させていただきます。

【主な健診】

- 人間ドック、各保険者による健診、特定健診
- 事業所健診・施設健診
- 上天草市住民健診：各地区の公民館や体育館等での特定健診・がん検診

【保健指導・健康相談】

- 保健指導：健診結果をもとに生活習慣病について予防できるように、また、食事・運動・飲酒・喫煙等を改善できるようにサポートします
- 健康相談：健診時や電話にて受け付けています

【予防接種】

- 小児予防接種：毎週火曜日に定期・任意の予防接種

<人間ドックを紹介します>

日帰りコース



▲病院正面玄関をいって右手に院内健診の窓口があります

【検査項目】

- ・身体計測
- ・血液、尿検査
- ・心電図
- ・眼科検査
- ・胸部レントゲン撮影
- ・便潜血検査
- ・胃内視鏡検査
- ・腹部超音波検査
- ・歯科検診（現在中止）

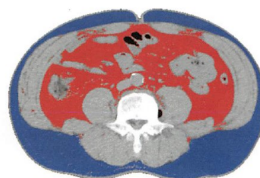
【人間ドックの食事】



【オプション検査】

- ☆大腸がん検診（S状結腸内視鏡）
- ☆子宮頸がん検診（指定日あり）
- ☆乳がん検診（マンモグラフィ）
- ☆頭部MRI検査（脳ドック）
- ☆内臓脂肪測定（腹部CT）検査
- ☆動脈硬化の検査

【内臓脂肪測定（腹部CT）検査】



* 健診によって、皆様の生活習慣病の予防・健康をサポートしていきたいと思っています。また、健康のことでお悩み等ありましたら、いつでもご相談下さい。

【健診予約・健康相談などの問い合わせ先】

上天草総合病院 健康管理センター

TEL 0969-62-0983（直通） FAX 0969-62-0404

受付時間 8:30~17:00

看護師国家試験を終えて

上天草看護専門学校 43期生 畑 涼夏



2月13日、私たち43期生は看護師国家試験を受験しました。当日は、名前も知らない同会場の受験者がなぜ

か皆、自分よりも秀でてるように感じ、不安が一気に押し寄せました。ここで思い出したのが、叱咤激励の言葉です。先生方をはじめ講師の方々、病棟の看護師さんからもお言葉を頂きました。多くの方々を支えられ応援され期待されている事実、励まされ自信となり平常心で受験できました。

看護は様々な個人や家族、集団、コミュニティを対象とします。この3年間は今まで出会うことな

かった患者様と私の人生が交錯し、楽しさや喜び、学びを生み出しました。今後臨床の現場に立つことで、新たな出会いは増えていくでしょう。患者様を含め様々な対象の人生に関わっていく中で、少しでも人生が豊かなものとなるために、ここで学んだ看護を実践していきたいです。



研修会・勉強会の行事予定表

3月12日(金)	(学研・基礎研修) なりたい自分を想像しよう ～“先輩ナース”になる前にできておきたいこと～	15:00～ 当院6階講堂
3月18日(金)	心臓リハビリテーション教室 新型コロナウイルス感染症拡大防止のため、当面の間、開催は中止します。	14:00～ 当院6階講堂
3月25日(金)	がんサロン 新型コロナウイルス感染症拡大防止のため、当面の間、開催は中止します。	13:30～ 当院6階講堂

編集後記



○まだまだ寒い日がありますが、梅の花、菜の花と咲くと春がやってきた感じが強くなりますね。春の始まりの立春から24節気が始まり、その4番目が春分なんです。春分とは昼と夜が同じ長さになる日であり、自然をたたえ、生物をいつくしむ日とされています。多くの出会いや別れがあり、新生活の始まりなど変化が多いのもこの時期です。四季を感じられる日本て素晴らしいと思いませんか？ (城野)

3月 診療案内

※は、熊大応援医師

	月	火	水	木	金	休診日
内科	和田 正文 林 広隆 中原 大智	岸川 秀樹 和田 正文 原田 裕士 林 広隆	林 広隆 中原 大智 中村 太造	和田 正文 原田 裕士 中原 大智	細川 貴規 原田 裕士	
代謝内科	※花谷 聡子	—	—	岸川 秀樹	※小野 薫 (第3・5) ※大津 可絵 (第1・2・4)	
脳神経内科	—	—	—	林 広隆	—	
※毎週木曜日、予約制の診療(午前)となります。						
腎臓内科	—	—	細川 貴規	—	—	
循環器内科	脇田 富雄	脇田 富雄	—	—	脇田 富雄	
小児科	船曳 哲典	※熊大	船曳 哲典	船曳 哲典	船曳 哲典	
外科	城野 英利	城野 英利	城野 英利 (予約のみ)	城野 英利	城野 英利 (予約のみ)	3/22(火) より休診
※毎週水曜日、金曜日の城野医師の診療は予約のみとなります。 ※3/22(火)より外科の外来診療は休診となります。						
消化器科	坂口 将文 (新患)	坂口 将文 (新患)	—	—	—	
整形外科	藤松 晃一	※上原 悠輔	藤松 晃一 (再診のみ) 村上 直也	藤松 晃一	村上 直也	
※毎週火曜日の診療開始は10時50分からとなります。 ※毎週水曜日の藤松医師の診療は再診のみとなります。						
耳鼻咽喉科	—	※熊大	—	※熊大	※熊大	
眼科	粟井 麻衣子	竹下 哲二	竹下 哲二 ※熊大 (第1・3・5)	竹下 哲二	竹下 哲二	
※第1・第3・第5水曜日は、熊大医師による診療となります。						
皮膚科	—	—	—	江頭 翔	—	
泌尿器科	—	西 一彦	—	—	西 一彦	3/22(火)
超音波・ 内視鏡センター	坂口 将文	坂口 将文	※松野 健司	城野 英利 (健診のみ)	※蔵野 宗太郎	
歯科・口腔外科	福田 敏博	福田 敏博	福田 敏博	福田 敏博	福田 敏博	
※午後は、13時～16時30分までの受付です。						
教良木診療所 応援	原田 裕士	中村 太造	応援	応援	中原 大智	
御所浦診療所 応援	竹下 哲二 (午前)					

※診療受付時間は午前8時30分～11時30分までです。

※脳神経外科は月2回(第2、第4水曜日)の午後2時より診療を行います。(予約制)

※診療案内は都合により変更となる場合があります。ご了承ください。